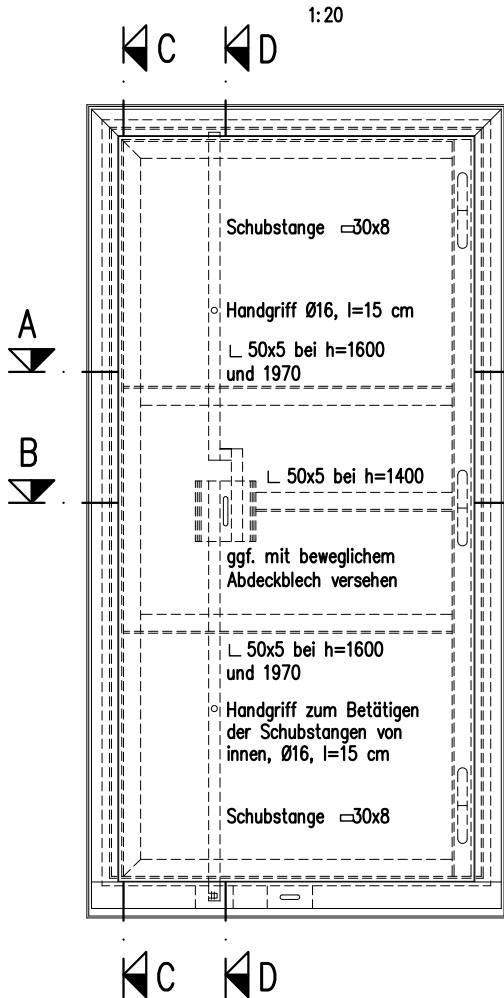
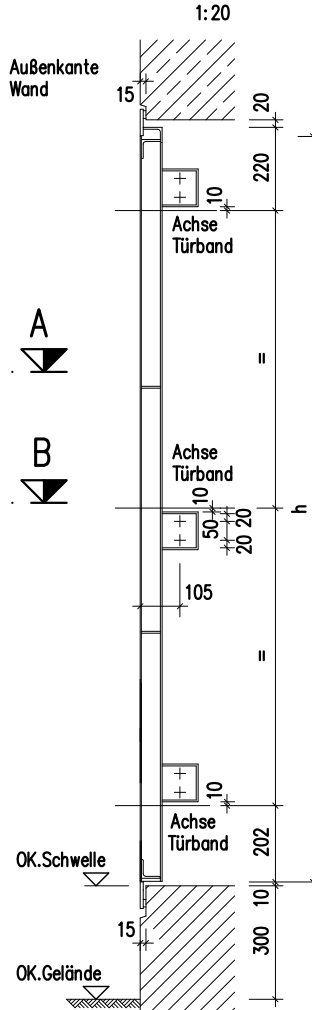


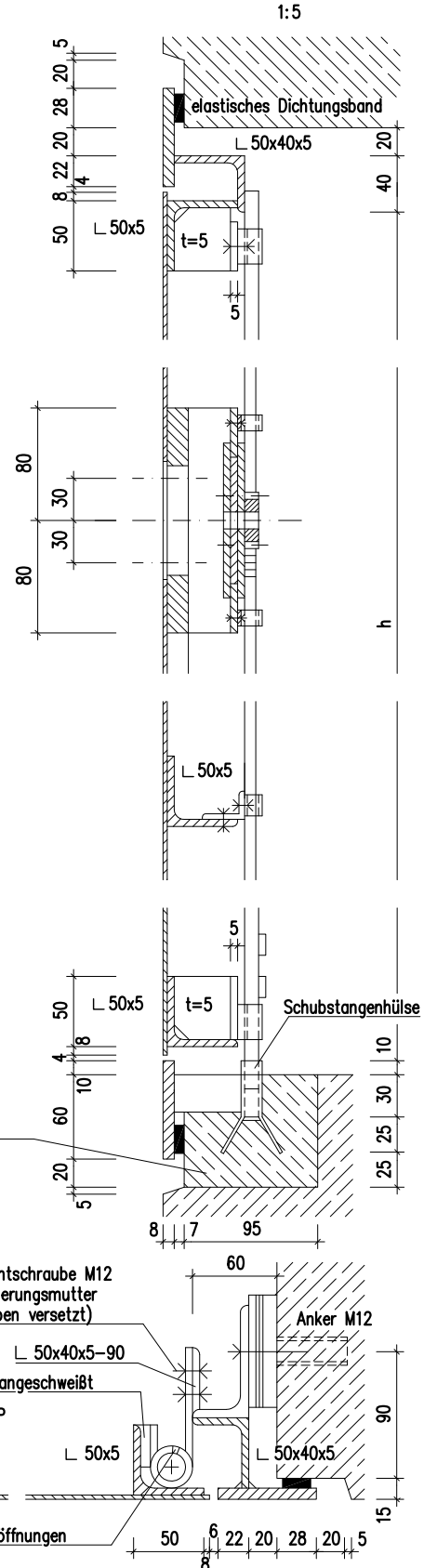
### Türansicht von außen



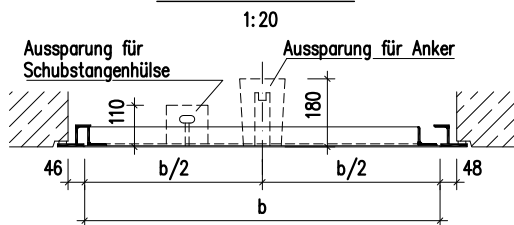
### Schnitt C-C



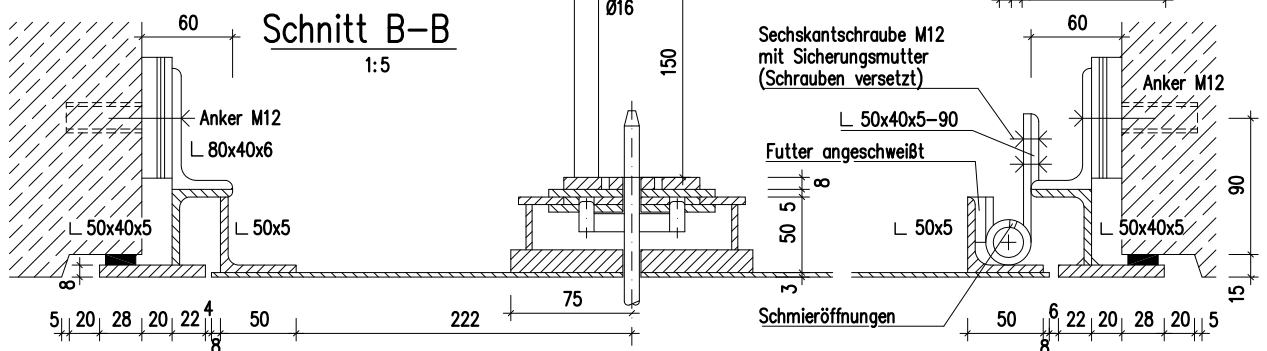
### Schnitt D-D



### Schnitt A-A



### Schnitt B-B



Lichte Durchgangsmaße:  $b \times h = 94 \times 197 / 94 \times 140$  cm (in Sonderfällen auch abweichende Maße möglich).  
 Werkstoffe: Türzarge, Türblatt, Schubstangenkonstruktion und Schubstangenschlüssel S 235 JR. Türbänder in handelsüblicher Werkstoffausführung mit Schmieröffnungen.  
 Korrosionsschutz: 1 GB EP-Zinkstaub bzw. Feuerverzinkung, 1 ZB EP/EP HS, 1 DB PUR/PUR HS nach ZTV-ING 4-3.  
 Schweißnähte: Kehl- und Doppelkehlnähte mit  $a = 3$  mm.

Bundesanstalt für  
Straßenwesen

**bast**

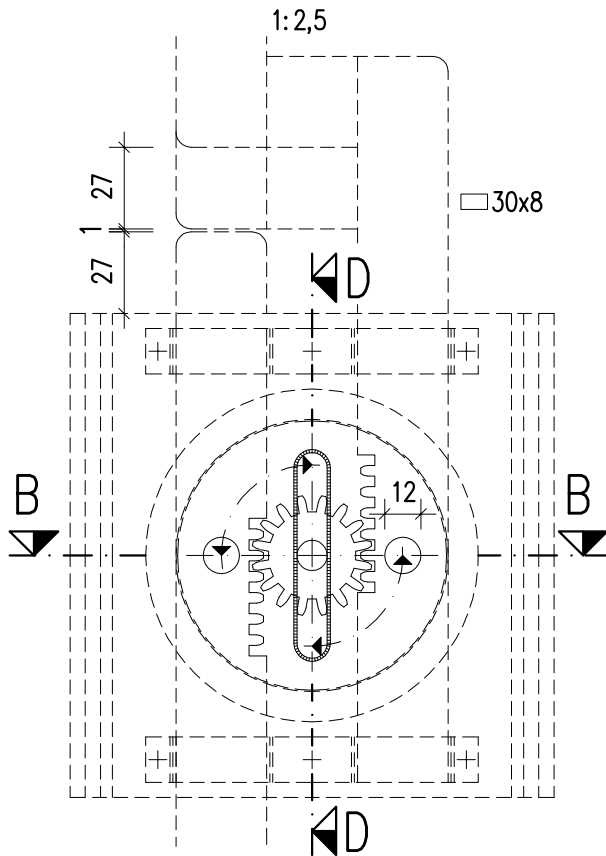
Einstiegtür aus Stahl  
mit Schubstangenverriegelung  
(nach außen aufschlagend)

Richtzeichnung

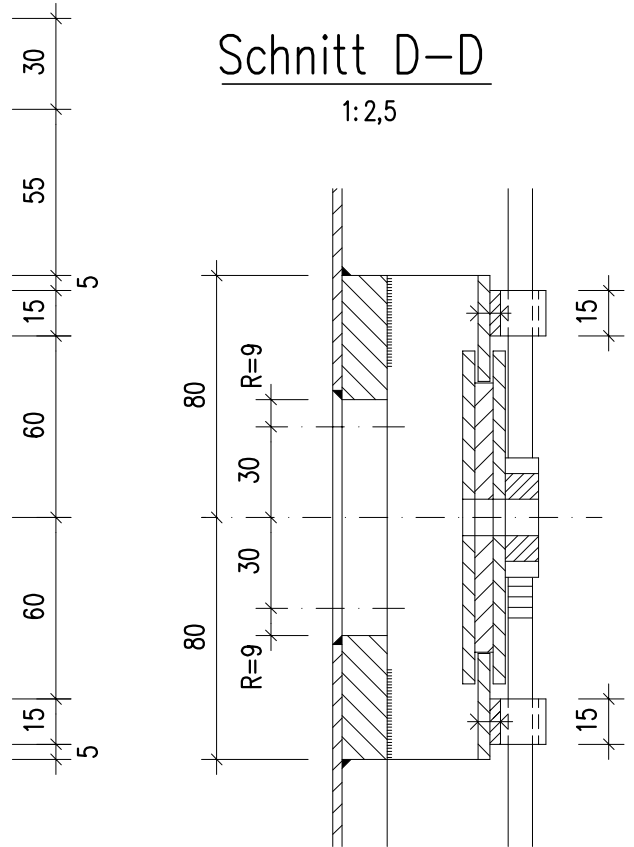
Zug 3  
Blatt 1

Dez. 2012

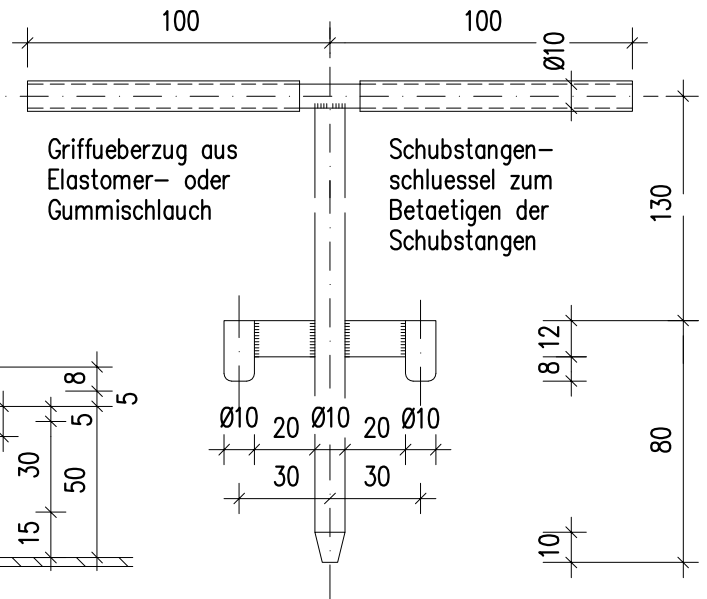
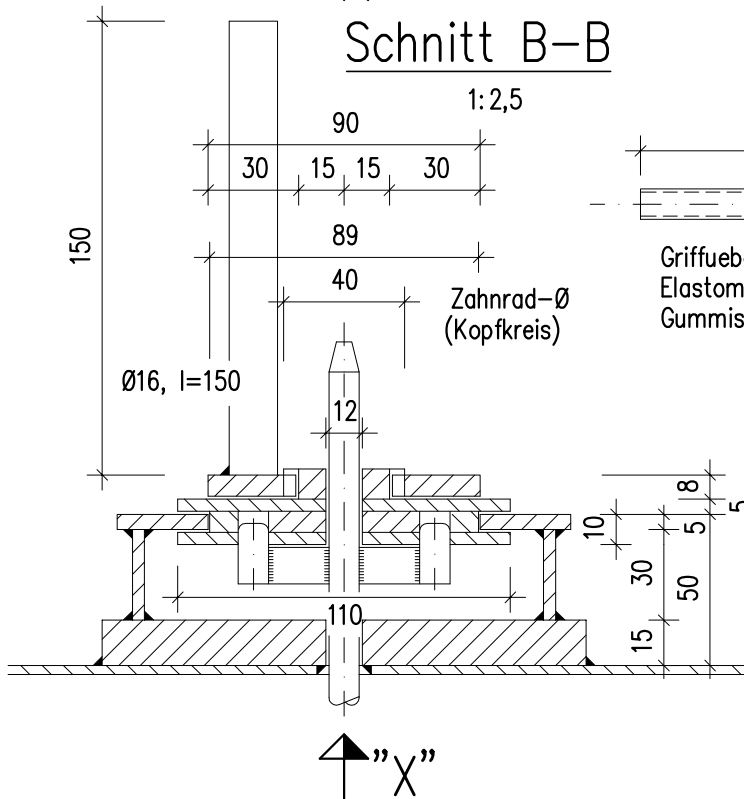
# Ansicht "X"



# Schnitt D-D



# Schnitt B-B



Soweit Normteile fuer das Schubstangengetriebe erhaeltlich sind, koennen diese verwendet werden. (Zahnrad, Zahnstangen)

Korrosionsschutz: siehe Blatt 1.

Bundesministerium fuer Verkehr,  
 Bau- und Wohnungswesen  
 Abteilung Strassenbau, Strassenverkehr

Einstiegtuer aus Stahl  
 mit Schubstangenverriegelung  
 (nach aussen aufschlagend)

Richtzeichnung

Zug 3  
 Blatt 2

Dez. 2004